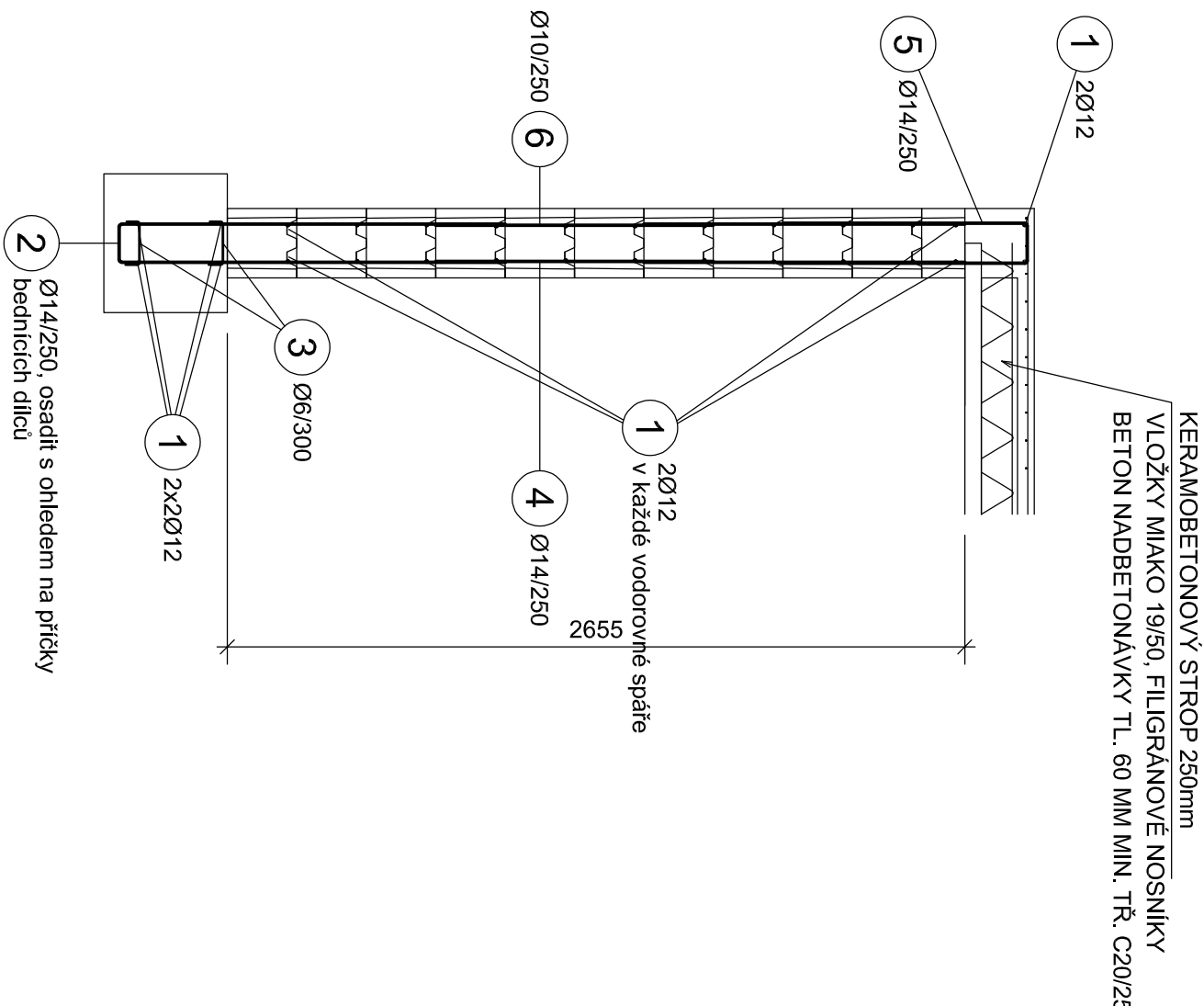
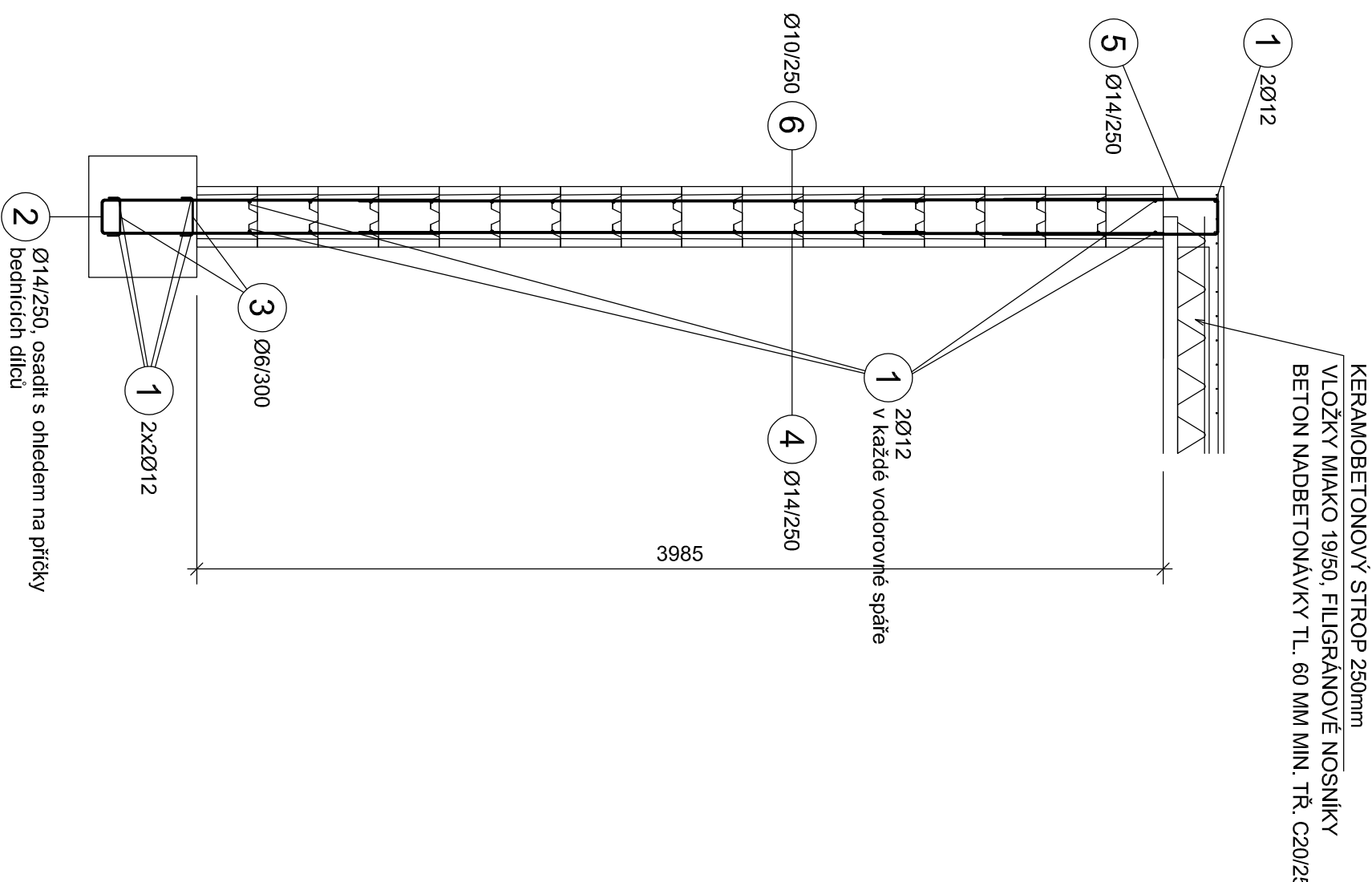


ŘEZ A-A 7,45 mb



ŘEZ B - B 7,2 mb



VÝKAZ BETONÁŘSKÉ VÝZTUŽE

Č. pol.	D [mm]	Tvar	Délka [m]	Počet ks	Spec. hmotnost [kg/m]	Hmotnost [kg]
1	12	lx	550.000	1	0.888	488.4
2	14	150 1400 lx	2.950	59	1.208	210.3
3	6	90 185 90	0.285	118	0.222	7.500
4	14	lx	275.000	1	1.208	332.2
5	14	150 600 600 lx	1.350	59	1.208	96.2
6	10	lx	250.000	1	0.617	154.3
Hmotnost celkem [kg]						1289

POZNÁMKY:

- POLOŽKY VYKÁZANÉ V BM BUDOU STYKOVANY DLE ČSN EN 1991 "NAVRHOVÁNÍ BETONOVÝCH KONSTRUKCÍ" TAK, ABY BYLO MOŽNÉ PROVÉST VYZDĚNÍ BETONOVÝCH DÍLCŮ ZTRACENÉHO BEDNĚNÍ.
- PŘED BETONÁŽÍ OSADIT DO BEDNĚNÍ VŠECHNY SOUVISEJÍCÍ KONSTRUKCE, STAVEBNÍ I TECHNOLOGICKÉ.
- PROSTUPY STĚNAMI DO MAX. PRŮMĚRU 300 mm MOHOU BÝT ODVRTÁNY DODATEČNĚ. PŘESNÝ PRŮMĚR BUDE URČEN DODAVATELEM DLE POUŽITÉHO TĚSNĚNÍ.
- POLOHA PROSTUPŮ BUDE ZKONTROLOVÁNA PŘED BETONÁŽÍ.
- VÝZTUŽ JE ZOBRAZENA A OKÓTOVÁNA DLE ČSN EN ISO 3766 (01 3481) 12/2004. POLOŽKY JSOU KÓTOVÁNY V SOULADU S NORMOU VÝZD K VNĚJŠÍMU LÍCI.
- VÝZTUŽ JE NAKRESLENA VE SKLOPENÉM ŘEZU.
- PŘED BETONÁŽÍ OSADIT SOUVISEJÍCÍ VÝZTUŽ NAVAZUJÍCÍCH KONSTRUKCÍ.
- VÝZTUŽ V MÍSTĚ PROSTUPŮ POSUNOUT NEBO PŘERUŠIT.

BETON

C 30/37 XC2

VÝZTUŽ

B 500B (R)

KRYTÍ

20 mm

VÝZTUŽ JE KÓTOVÁNA NA VNĚJŠÍ LÍCI

popis změny		datum	provedl	podpis

PIKHART.CZ STATIKA A PROJEKTOVÁNÍ STAVEB Vítězská 841, 339 01 Kláškov mobil: 775 099 158, e-mail: radek@pikhart.cz			
projektant : ING. RADEK PIKHART	datum : 0 2 / 2 0 2 4		
investor : MĚSTO HORAŽDŮVICE Mírové náměstí 1 341 01 Horažďovice	číslo zakázky : 2 0 / 1 0 5		
akce : REKONSTRUKCE SOKOLOVNY HORAŽDŮVICE k.ú. Horažďovice 641855	slupeň : D P S		
	formát : 4 x A 4		
část : D.1.2 KONSTRUKČNÍ ŘEŠENÍ	měřítko : 1 : 2.5		
obsluž : PŘÍSTAVBA 1PP - VÝZTUŽ STĚN	označení přílohy : D.1.2.2	paré č.	